

# Detektorschalter

## Technische Daten:

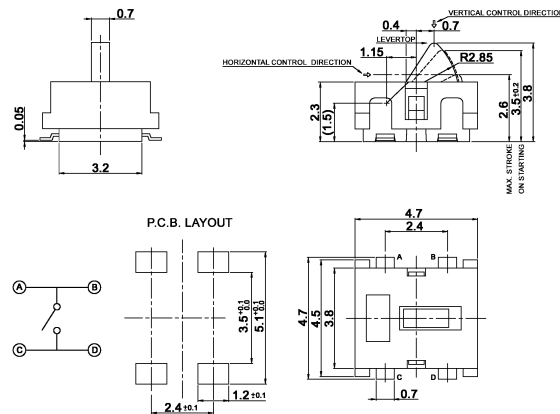
Belastbarkeit:	5 V-, 1 mA
Kontaktwiderstand:	< 1 Ω
Isolationswiderstand:	> 100 MΩ
Prüfspannung:	1 min. mit 100 V, 50 Hz
zul. Betriebstemperatur:	-40 °C bis + 85 °C
Betätigungskraft:	< 0,4 N
mech. Lebensdauer:	mehr als 100 000 Schaltungen
Material:	Kontakte: rostfreier Stahl, versilbert Anschlüsse: Phosphorbronze, versilbert Gehäuse und Betätiger: HTN/LCP, schwarz

## Ausführungen:

Type                      Schaltfolgen

DTS 309 C-T

F<sub>0</sub> – T



DTS 309 C T-K

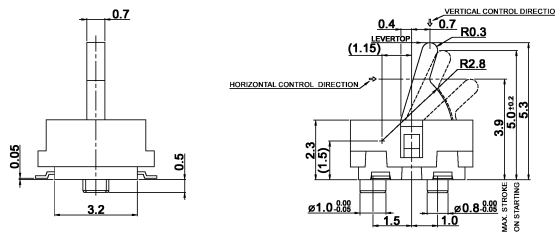
F<sub>0</sub> – T

wie DTS 309 C-T, aber mit Bestückhilfe

DTS 312 CP-T

F<sub>0</sub> – T

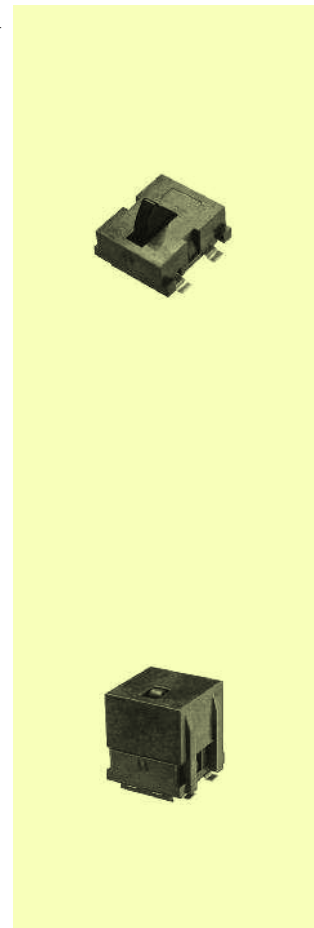
Lieferung mit Bestückhilfe



DTS 312 C-T

F<sub>0</sub> – T

wie DTS 312 CP-T, aber ohne Fixierzapfen



Abmessungen mit Bestückhilfe (309 und 312)

